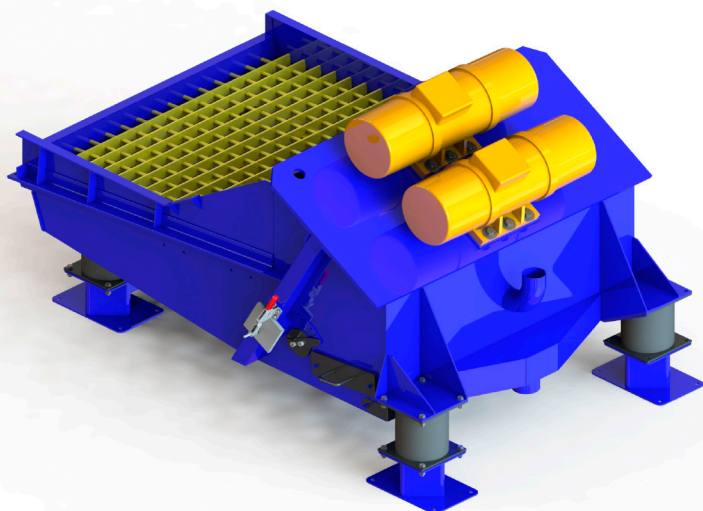




Литмашприбор

Усманский завод литейного оборудования
+7 (47472) 2-25-40, 2-26-83 . op@uzlo.ru . uzlo.ru

Установка оттирочная УРМ 6.1



Установка оттирочная мод. УРМ 6.1 предназначена для сухого истирания (механической регенерации) песчаных форм и стержней, связанных смолой, измельчения комьев песка, оставшихся после удаления отливки, до требуемого размера зёрен песка с удалением с них плёнки смолы.

Устройство и принцип действия:

Установка состоит из сварного приёмного бункера с тремя рядами горизонтально расположенных решёток с различными размерами ячеек. После удаления отливки комья песка поступают на верхнюю решётку (деку) и за счет вибрации, создаваемой двумя электромеханическими вибраторами ИВ-60-16 по 6 кВт каждый, проходят через сита и измельчаются до нужного размера гранул песка, что обеспечивается фиксированным размером щелей нижней решётки с клиновидными колосниками. Корпус машины установлен на четырёх резиновых буферах, обеспечивающих гашение вибрации до 95%. Детали, подвергающиеся интенсивному износу, выполнены из износостойкой стали HARDOX450 с твёрдостью HB 425-475 ед.

Применение установки позволяет многократно использовать формовочную и стержневую смесь в литейных цехах для производства отливок из черных и цветных металлов, решает вопрос утилизации смеси и снижает себестоимость отливки.

Техническая характеристика:

Производительность, т/ч	до 6,0	Потребляемая мощность, кВт, не более	13,0
Грузоподъёмность, т	до 1,0	Масса установки, кг, не более	2900
Размеры верхней решетки (деки), мм	1390x1530	Габаритные размеры, мм	2735x1985x1705



Адрес: 399373, Липецкая обл., г. Усмань, ул. Исполатова, д 1.